

【博多駅発着】プレミアム体験プログラム付 日帰りバスツアー(モデルコース)2025年春版

MHI福岡株式会社

Travel Café Lounge, Box, Station,
by MHI Fukuoka

JATA Japan Association of Travel Agents 福岡県知事登録旅行業第2-825号

TCL

by

MHIF

人に寄り添うお手伝い～おかげさまで10周年～

2024年WINTER Ver.3



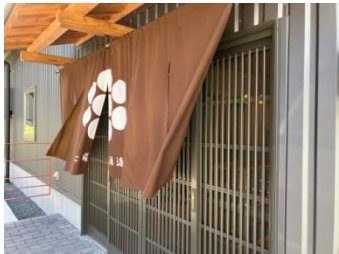
Japan Association of Travel Agents

福岡県知事登録旅行業第2-825号

あふれ出る「できたてワイン」タワーinあまおう苺

みんな大好き、いちごの王様「あまおう」のいちご狩り+プレミアム体験です。地元ぶどうを使った「ぶどうの樹ワイナリー」、クラフトビール醸造工場「FUKUOKA CRAFT」、湧き水を使った日本酒の酒蔵「七曜酒造」と、すぐ近くに3つのクラフト酒造がある特有の地域を巡り、個性豊かな酒づくり見学します。その後、自分で狩ったあまおう苺を、シャンパンタワーに見立てたワインタワーにドロップ・イン！最後にみんなで乾杯して楽しい時間を過ごしてください。ランチは国産牛ステーキをご用意します！

ご利用料金	お一人さま@51,000円（大人子供同額）
含まれるもの	送迎車、ガイド、ステーキランチ、いちご狩り、オリジナルワイン（飲み放題）
最少・最大人員	最少催行4名～最大催行60名
実施日	毎週月～木曜日と特定日を除く毎日リクエスト可能（リクエスト受け）
10：00	博多駅出発
10：45	いちご狩り体験（約30分）
11：30	ステーキランチでおもてなし（約60分）
13：00	ワイナリー見学とあまおうワインタワー体験（オリジナルワイン30分飲み放題）
14：30	博多駅へ出発
16：00	博多駅到着（着後解散）



貴重な鑄造体験といちご狩り+玄海灘海鮮堪能

みんな大好き、いちごの王様「あまおう」のいちご狩り+鑄造体験ができる貴重な体験です。南北朝時代に作り始められた唯一無二の鑄鉄製の茶の湯釜。溶かした高温の錫を使い、美しい海岸で拾い集めた貝殻やカトルボーンで型を取って絵皿を作ります。季節の花と緑あふれる3000坪の日本庭園とお抹茶と乾菓子をご用意します。いちごと乾菓子をお皿に乗せて、映え写真をお楽しみください。ランチは海が見える旅館で、あふれんばかりの海鮮を存分にご用意します。

ご利用料金	お一人さま@60,000円（大人子供同額）
含まれるもの	送迎車、ガイド、海鮮ランチ、いちご狩り、オリジナル絵皿作り（鑄造体験）、お抹茶+乾菓子
最少・最大人員	最少催行4名～最大催行45名
実施日	毎週月～木曜日と特定日を除く毎日リクエスト可能（リクエスト受け）
10：00	博多駅出発
10：45	いちご狩り体験（約30分）
11：30	海辺の旅館で海鮮尽くしのランチ（約60分）
13：00	鑄造体験（オリジナル絵皿作り体験）約60分～その場で持ち帰れます
14：30	博多駅へ出発
16：00	博多駅到着（着後解散）



貴重な国内重要文化財に指定「豊村酒造」体験

みんな大好き、いちごの王様「あまおう」のいちご狩り+国の重要文化財指定の豊村酒造にてオリジナルラベル貼りと、藍染体験でオリジナルハンカチ作りを体験します。オリジナルの酒升をお土産にプレゼントしますので、いちごをおつまみにした原酒との美しいスイーツハーモニーを、その場でお楽しみください。ランチは海が見えるカウンター寿司屋で季節の海鮮を存分にご用意いたします！

ご利用料金	お一人さま@58,000円（大人子供同額）
含まれるもの	送迎車、ガイド、お寿司ランチ、いちご狩り、日本酒オリジナルラベル貼り、藍染体験、お土産（日本酒750ml/1本と酒升）
最少・最大人員	最少催行4名～最大催行30名
実施日	毎週土・日・火・木曜日と特定日を除く毎日リクエスト可能（リクエスト受け）
10：00	博多駅出発
10：45	いちご狩り体験（約30分）
11：30	海を見ながらの高級お寿司ランチ（約60分）
13：00	日本酒ラベル貼り+藍染体験約60分～その場で持ち帰れます
14：30	博多駅へ出発
16：00	博多駅到着（着後解散）



馬と海で遊べる動画撮影付き「ビーチ乗馬」体験

みんな大好き、いちごの王様「あまおう」のいちご狩り+玄海灘のビーチを優雅に乗馬で駆け抜けてみませんか。初心者や小学生でも大丈夫。30分の場内練習と60分のビーチ乗馬は最高の思い出を演出します。お客様の乗馬姿は、スタッフが動画に収めてお渡しします（未編集です）。乗馬の後は地元で大人気のジェラートにいちごを乗せたスイーツタイムを満喫ください。ランチは海が見えるイタリアンレストランで季節の地元野菜を使ったパスタメニューをご用意いたします！

ご利用料金	お一人さま@61,000円（大人子供同額）
含まれるもの	送迎車、ガイド、パスタランチコース（あまおうカクテル付き）、いちご狩り、ビーチ乗馬体験（90分）、人気のジェラートスイーツ
最少・最大人員	最少催行4名～最大催行12名
実施日	毎週土・日・月・火曜日と特定日を除く毎日リクエスト可能（リクエスト受け）
9：30	博多駅出発
10：30	ビーチ乗馬体験（約90分）
12：00	いちご狩り体験（約30分）+イチゴ乗せジェラート体験
13：00	海を見ながらのパスタランチコース（あまおうカクテル付き）
14：30	博多駅へ出発
16：00	博多駅到着（着後解散）



究極の日本文化体験「玄海灘すしアカデミー」体験

みんな大好き、いちごの王様「あまおう」のいちご狩り+玄海灘のとれたて海鮮を自分でアレンジする醍醐味「すし作り体験」をご用意します。プロのシェフが目の前ですしネタをさばく職人技を堪能ください。ランチはご自身で作った寿司をお召し上がりいただきます！自分の作品の映えるお寿司の撮影や、いちご狩りのあとは、いちごにあう「いちご掛け醤油」探し体験など、他ではできないプレミアムな体験で盛り上がってください！

ご利用料金	お一人さま@55,000円（大人子供同額）
含まれるもの	送迎車、ガイド、お寿司10貫コース（すし作り体験付き）、いちご狩り、参加者証明書（卒業証書）、お土産（オリジナル手ぬぐい）
最少・最大人員	最少催行4名～最大催行30名
実施日	毎週土・日・火曜日と特定日を除く毎日リクエスト可能（リクエスト受け）
10：00	博多駅出発
11：00	すし作り体験とランチタイム（約90分）
13：00	すしアカデミー卒業式（お土産と卒業証書授与）
13：30	いちご狩り体験（約30分）と地元で人気のお醤油選び（バラエティ醤油選び体験）
14：30	博多駅へ出発
16：00	博多駅到着（着後解散）



映えるスイーツ体験「狩りたて苺で作るフルーツサンド作り」

みんな大好き、いちごの王様「あまおう」のいちご狩りで刈り取ったままのいちごで「フルーツサンド作り」に挑戦します！しっかりホイップした生クリームにいちごを挟んで、大胆にカットします。断面の美しさを競ってSNSにアップしてください。ランチはパスタのセットメニューをご用意いたします。お食事後は地産地消の大人気ジェラートのお店にもご案内します！おとなからこどもまで、誰でも楽しめる人気のコースです！

ご利用料金	お一人さま@61,000円（大人子供同額）
含まれるもの	送迎車、ガイド、パスタランチコース、いちご狩り、フルーツサンド作り体験（60分）、人気のジェラートスイーツ
最少・最大人員	最少催行4名～最大催行12名
実施日	毎週土・日・水・木曜日と特定日を除く毎日リクエスト可能（リクエスト受け）
9：30	博多駅出発
10：30	いちご狩り体験（約40分）
12：00	海を見ながらのパスタランチコース
13：00	フルーツサンド作り体験（約60分）
14：30	博多駅へ出発、途中「人気のジェラートショップ」に立寄ります
16：00	博多駅到着（着後解散）



このほか2025年夏向けツアーも計画中!!
【夜の選択肢が充実】夜の苺畑映えツアー
【JR九州】貸切列車と駅員体験ツアー
【ショーヘイになれる】君のファインプレー撮影ツアー
など、ご期待ください！



MHI福岡株式会社
Travel Café Lounge, Box, Station,
by MHI Fukuoka

Japan Association of Travel Agents 福岡県知事登録旅行業第2-825号

TCL
by
MHIF

■お申し込みは：info@mankai-hospitality.com
画像は全てイメージです

人に寄り添うお手伝い